



PRAGUE



COLLECTION PRAGUE

The Prague's collection reveals a city of thousand faces... Time works unceasingly and the streets are charged with history.

The facades of the city show off their ornaments and we are suddenly inspired by its baroque accents and its exuberance.

The romanesque universe is revealed through a collection designed to be majestic.

The dream is associated with a very chic classic spirit. Beautiful mansions and boutique hotels are sources of inspiration.

The patterns are intricately worked and particularly impressive, rich and ornamental. It is in the rounded arabesques that the style asserts itself creating proposals rooted in elegance.

The dark ranges go from ink black to copper passing through grey and add mystery and modernity while beige, white, pink and green produce a lot of softness.

Prague Golden City suggested this ultra-stylish collection with iridescent flashes, adding a unique touch to sumptuous interiors where its classical aesthetics bring a beautiful personality.

It plunges us into a period of great splendour, dominated by romanesque accents.

CLIENTS

It's customers will be looking for a decoration with a strong personality.

For interiors both urban and modern in beautiful family homes.

Young couples will easily opt for this baroque spirit, always trendy in black, grey or copper ranges treated with great modernity.

More traditional customers will be delighted with the softer and more neutral ranges.

FURNITURE

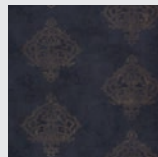
The ornamental accents of the collection will perfectly echo period furniture, gilded mirrors, a chair or an old dresser.

In contrast, even the most contemporary interiors can dare this discreet luxury, with chic décors enhanced with charm.

Designer furniture will blend easily, creating a contrast effect.

Materials such as copper, gilded metal, velvet, lacquered wood or a slightly shiny contemporary furniture will look great.

PATTERN 1 : ORNEMENTS PLACES PGE 8078-



With the ornament pattern, Casadeco chooses a classic pattern to generate very current style effects and we have created a contemporary classicism, revisited.

With a beautiful regularity, the symmetrical pattern is set against a colourful background with metallic patina effects.

Its baroque inspirations, its changing iridescent reflections make it a chic romantic decorative choice.

Worked in contemporary colour ranges, this motif will combine perfectly with the matching plain colours of the collection.

Like a patina created by time, romantic powder pink and sea green take silver metal accents look great and suggest refinement and softness. The black/copper version impresses us and sends a glitzy image.

PATTERN 2 : ORNEMENT ALL OVER PGE 8077-



The design with opulent shapes adds a touch of understated luxury. Arabesques and scrolls are combined without overloading the space.

The splendour of the past of some mansions of Prague resurface suddenly. One can certainly find this pattern in the famous villa Bertramka that once housed the equally famous Mozart during his stay in Prague.

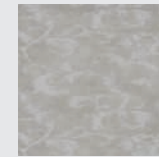
In associations of black and taupe, white, grey, this attractive all over treated in tone on tone creates the decor on its own!

It is in the light that its style is revealed.

A period armchair, a gilded mirror and why not, a furniture in baroque design
Everything is possible!

Majestic, fabulous, amazing ...

PATTERN 3 : ARABESQUE PGE 8079-



The Arabesque pattern, once discovered in the ruins of Rome, unconditional inspiration of the Renaissance era accompanies our cravings of prestige.

Casadeco revisited.

Stylised scrolls and foliage are imprinted on an iridescent base and are modern.

The walls suddenly impregnated with history. One imagines old engravings, period furniture... beautiful fireplaces.

The tones are deliberately very light and blend in our homes with great subtlety and sweetness.

PATTERN 4 : MEDAILLONS PGE 8080-



It resembles a sumptuous fabric, it recalls the splendour of old houses with neat decorations.

Usually ornament of sculpture or architecture, treated here in repetition, this medallion-like pattern fits into the tradition.

Its regular rhythms and its curves give it that special spirit. It flows along the wall in contrast effects with always these bright tones that mix with the pattern to create a beautiful shine.

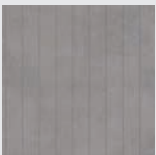
A singular black, beige or discreet pink, its mercurial effects remain discreet.

Intricately worked and yet so delicate, the medallion motif gives the decor a great elegance.

It plays again and always with light. We imagine this motif framed by beautiful old woodwork or decorating the mythical hotel rooms in Prague.

Its baroque influences mark an elegant style that perfectly combines classic opulence and contemporary spirit.

PATTERN 5 : RAYURES PGE 8081-



This very modern stripe of unparalleled chic will undoubtedly shake the roundness of arabesques and ornaments from the collection.

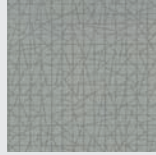
Its lines trimmed with soft brilliance mark a contemporary style that breaks with the traditional codes of the stripe design.

Regular, its fine lines stretch space and perfectly temper the richness of the collection. Even the plain colours match perfectly!

We exploit the strength of the stripes for interiors in perfect balance. They bring freshness and sobriety to this collection.

The black and silver variant is the epitome of elegance.

PATTERN 6 : MIROIR PGE 8082-



Like a mirror that breaks, we appreciate the finesse and the irregularity of the line.

Like dozens of small chips with changing reflections, this pattern with play of elegant lines enhances our walls with some decidedly graphic highlights and creates the surprise in

this collection.

Does it echo the sharp lines of these modern buildings that appear in the new quarters of Prague? Is it perhaps inspired by the famous labyrinth of mirrors?

Texture and colours combine for a very modern proposal.

Its harmonious lines and sleek design perfectly balanced then reveals a rich pattern.

Our mind is thrilled by these incredible metallic effects.

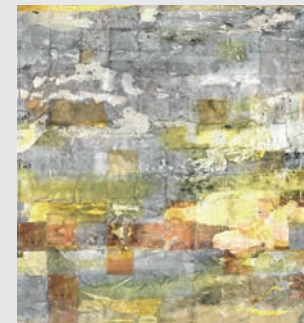
For an almost timeless touch.

PANORAMIC WALLPAPERS

STAIRS PGE 8085 95 02



REFLECTION PGE 8084 32 18



Such a decoration, the atmosphere reveals traces of the past. The true spirit of Prague, old stones, damaged, weathered.

The carefully worked colour range gives way to the illusion of a façade with past tones.

Ochre, yellow and soft blue blend together. This panorama reveals in our interiors a new touch and a small dose of originality.

The light that emerges brings great energy, the outdoors come inside, in autumnal tones.

A matching furniture will echo this amazing panorama. We decorate the entrance, the wall of a room for a decor full of character and personality.



COLLECTION PRAGUE

La collection Prague révèle l'univers d'une ville aux mille visages. Le temps a œuvré, les rues sont chargées d'histoire.

Les façades de la ville laissent apercevoir leurs ornements et ce sont ses accents baroques et son exubérance qui soudain nous inspirent. Des univers romanesques se dévoilent au travers d'une collection que nous avons voulu majestueuse.

L'onirique s'associe à un esprit classique très chic. Belles demeures et hôtels de charme comme inspiration.

Les motifs sont très travaillés et particulièrement présents, riches et ornementaux. C'est dans la rondeur d'arabesques que le style s'installe pour des propositions ancrées dans l'élégance.

Les gammes sombres passent du noir encre au cuivre, en passant par le gris et apportent mystère et modernité tandis que beiges, blancs, roses ou verts dégagent beaucoup de douceur.

Prague ville dorée nous a suggéré cette collection ultra élégante aux apports irisés, un brin fastueuse pour des intérieurs singuliers où l'esthétisme classique apporte une belle personnalité.

On replonge dans une époque de grand faste, aux accents romanesques.

CLIENTS

Les clients seront à la recherche d'une décoration à la personnalité marquée.

Pour des intérieurs tant urbains et modernes que pour de belles maisons de famille.

Les jeunes couples opteront aisément pour cet esprit baroque toujours tendance dans des gammes de noir, de gris ou de cuivre très actuels traités avec beaucoup de modernité.

Des clients plus classiques trouveront leur bonheur avec les gammes plus douces et plus neutres.

MOBILIER

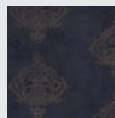
Les accents ornementaux de la collection feront parfaitement écho à du mobilier de style, des miroirs dorés, un fauteuil ou une commode ancienne.

A l'opposé, même les intérieurs les plus contemporains pourront oser ce luxe discret, pour des décors chic rehaussés de charme.

Le mobilier design s'intégrera avec facilité pour un effet de contraste.

Les matières comme le cuivre, le métal doré, le velours, le bois laqué ou un mobilier contemporain légèrement brillant seront du plus bel effet.

MOTIF 1 : ORNEMENTS PLACES PGE 8078-



Avec le motif Ornement, Casadeco choisit un motif classique pour en dégager des effets de style très actuels et nous inscrit dans un classicisme contemporain, revisité.

Avec une belle régularité, le motif symétrique se détache sur un fond coloré aux effets de patine métallisés.

Ses inspirations baroques, ses reflets irisés changeants en font un choix décoratif romantique très chic.

Travaillé dans des gammes colorées contemporaines, ce motif se combinera parfaitement aux unis coordonnés de la collection.

Comme patinés par le temps, rose poudré et vert d'eau romantiques revêtent des accents métalliques argentés du plus bel effet

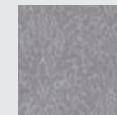
et suggèrent raffinement et douceur.

La version noir/cuivre impressionne et nous renvoie une image fastueuse.

Comme patinés par le temps, rose poudré et vert d'eau romantiques revêtent des accents métalliques argentés du plus bel effet et suggèrent raffinement et douceur.

La version noir/cuivre impressionne et nous renvoie une image fastueuse.

MOTIF 2 : ORNEMENT ALL OVER PGE 8077-



Le dessin aux formes opulentes apporte une touche de luxe discret. Volutes et arabesques se combinent sans jamais surcharger l'espace.

La splendeur du passé de certaines demeures Pragoises ressurgit soudain. On pourrait sans nul doute retrouver ce motif dans la célèbre villa Bertramka qui abrita jadis le non moins célèbre Mozart lors de son séjour à Prague.

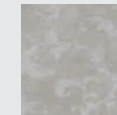
Dans des associations de noir et de taupe, de blanc, de gris, cet all over saisissant traité en ton sur ton constituera à lui seul le décor !

C'est à la lumière qu'il révélera son style.

Un fauteuil de style, un miroir doré et pourquoi un meuble design baroque
Tout est permis !

Grandiose, fabuleux, époustouflant...

MOTIF 3 : ARABESQUE PGE 8079-



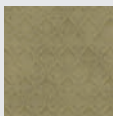
Le motif Arabesque, découvert jadis dans les ruines de Rome, inspiration inconditionnelle de l'époque Renaissance accompagne nos envies de prestige.

Casadeco la revisite.

Volutes et feuillages stylisés viennent s'inscrire sur une base irisée

PRAGUE

MOTIF 4 : MEDAILLONS PGE 8080-



Il s'apparente à un somptueux tissu, il rappelle le faste des demeures anciennes aux décorations soignées.

Habituellement ornement de sculpture ou d'architecture, traité ici dans la répétition, ce motif aux allures de médaillon s'inscrit dans la tradition.

Ses rythmes réguliers et ses rondeurs lui confèrent cet esprit si particulier. Il épouse le mur dans des effets de contraste avec toujours ces apports de brillance qui s'immiscent dans le motif pour un bel éclat.

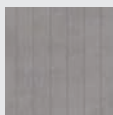
Noir singulier, beige ou rose discret, ses effets mercurisés restent discrets.

Extrêmement travaillé et pourtant si délicat, le motif médaillon confère au décor beaucoup d'élégance.

On joue encore et toujours avec la lumière. On l'imagine encadré de jolies boiseries anciennes ou décorant les chambres d'hôtel mythiques de Prague.

Ses influences baroques marquent un style élégant qui allie à la perfection opulence classique et esprit contemporain.

MOTIF 5 : RAYURES PGE 8081-



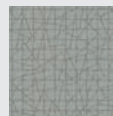
Cette rayure très moderne au chic inégalé viendra sans nul doute bousculer la rondeurs des arabesques et ornements de la collection.

Ses lignes habillées de douce brillance signent un esprit contemporain qui rompt avec les codes classiques de la rayure.

Régulière, ses lignes fines allongent l'espace et tempèrent parfaitement la richesse de la collection. Même les unis s'en accordent !

On joue l'atout de la rayure pour des intérieurs à l'équilibre parfait. Elles apportent dans cette collection respiration et sobriété. La déclinaison noire et argent est au summum de l'élégance.

MOTIF 6 : MIROIR PGE 8082-



Comme un miroir qui se brise, on apprécie la finesse et l'irrégularité du trait.

Tels des dizaines de petits éclats aux reflets changeants, ce motif au jeu de lignes élégantes habille nos murs d'un parti pris résolument graphique et vient créer l'étonnement au sein de cette collection.

Ferait-il écho aux lignes acérées de ces bâtiments modernes qui apparaissent dans les nouveaux quartiers de Prague ? à moins que ce ne soit le célèbre labyrinthe aux miroirs qui en soit l'inspiration ?

Texture et couleurs se combinent pour une proposition très moderne.

Ses lignes harmonieuses au design épuré et parfaitement équilibrées révèlent alors un motif riche.

L'esprit est au raffinement avec ces effets métalliques inouis. Pour une touche quasi intemporelle.

PANORAMIQUES PAPIERS PEINTS STAIRS PGE 8085 95 02



REFLECTION PGE 8084 32 18

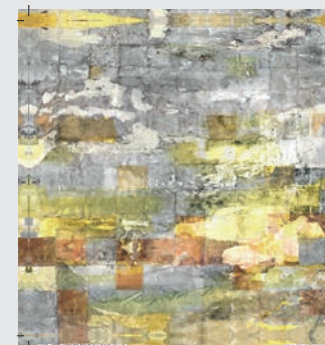
Tel un décor, l'ambiance révèle les traces du passé. L'esprit authentique de Prague, des vieilles pierres, abimées, patinées.

La gamme couleur travaillée laisse place à l'illusion d'une façade aux tonalités passées.

Ocre, jaune et bleus doux se fondent. Ce panoramique dévoile dans nos intérieurs une touche nouvelle et une petite dose d'inédit.

La lumière qu'il dégage apporte une belle énergie, l'extérieur s'invite à l'intérieur, dans des tonalités automnales.

Un mobilier assorti fera écho à ce panoramique étonnant. On habille une entrée, le mur d'un salon pour un décor rempli de cachet et de personnalité.



Papiers Peints - Wallpapers - Carta da parati - Tapeten - Behangselpapier - Papel pintado									
10.05 m x 53 cm - 11 yds x 21 ins - Intissé - Non-woven -125 gr									
DESSIN PATTERN - DISEGNO ZEICHEN - TEKENING DIBUJO	RÉFÉRENCE PATTERN NUMBER - REFERENZA ARTIKELNUMMER - ARTICULO	PAGE PAGE - PAGINA SEITE - PAGINA PAGINA	RAPPORT LARGEUR MATCH REPEAT WIDTH	RAPPORT HAUTEUR MATCH REPEAT HEIGHT	RACCORD MATCH RAPPORTO RAPPORT - RACOR	CARACTÉRISTIQUES TECHNICAL DETAILS - DATI TECNICI PRODUKTBESCHREIBUNG TECHNISCHE SPECIFICATES CARACTERÍSTICAS TÉCNICAS			
FESTON	PGE 8077 04 23	12	53 cm 20.87 ins	64 cm 25.19 ins	64 cm - 25.19 ins	EUROCLASS B-s1, d0			
	PGE 8077 18 18	37							
PGE 8077 92 28	6								
PGE 8077 97 17	32								
ORNEMENTS PLACES	PGE 8078 12 08	17							
	PGE 8078 17 25	39							
	PGE 8078 43 14	40							
	PGE 8078 66 07	1							
ARABESQUES	PGE 8079 02 18	16		10,6 cm 4,17 ins	10,6 cm - 4,17 ins		EUROCLASS B-s1, d0		
PGE 8079 12 12	21								
PGE 8079 92 01	10								
MEDAILLONS	PGE 8080 45 18	43	64 cm 25.19 ins	64 cm - 25.19 ins	EUROCLASS B-s1, d0				
	PGE 8080 04 06	14							
	PGE 8080 11 11	20							
	PGE 8080 25 37	33							
RAYURES	PGE 8081 02 36	11	53 cm 20.87 ins	64 cm 25.19 ins		64 cm - 25.19 ins		EUROCLASS B-s1, d0	
	PGE 8081 18 24	36							
	PGE 8081 98 14	31							
MIROIR	PGE 8082 02 18	13		64 cm 25.19 ins		64 cm - 25.19 ins	EUROCLASS B-s1, d0		
	PGE 8082 17 25	9							
	PGE 8082 21 12	35							
	PGE 8082 65 07	4							
PGE 8082 75 06	23								
UNI	PGE 8083 01 01	15 - 41		53 cm 20.87 ins	64 cm 25.19 ins	64 cm - 25.19 ins			EUROCLASS B-s1, d0
	PGE 8083 12 12	18 - 44							
	PGE 8083 14 05	19 - 30							
	PGE 8083 16 29	38							
	PGE 8083 22 22	34							
	PGE 8083 33 21	2							
	PGE 8083 42 38	42							
	PGE 8083 68 12	5							
	PGE 8083 72 17	25							
	PGE 8083 74 36	24							
	PGE 8083 94 15	7							
	PGE 8083 95 04	3 - 8							
	PGE 8083 98 03	29							

Panoramiques - Wall panels - Panoramisch - Panorámicas						
DESSIN PATTERN - DISEGNO ZEICHEN - TEKENING DIBUJO	RÉFÉRENCE PATTERN NUMBER - REFERENZA ARTIKELNUMMER - ARTICULO	LARGEUR WIDTH	HAUTEUR HEIGHT	RACCORD MATCH BREITE BREITE RACOR	COMPOSITION POIDS COMPOSITION WEIGHT	CARACTÉRISTIQUES TECHNICAL DETAILS - DATI TECNICI PRODUKTBESCHREIBUNG TECHNISCHE SPECIFICATES CARACTERÍSTICAS TÉCNICAS
STAIRS	PGE 8085 95 02	400 cm (8 x 50 cm) 157,48 ins (8 x 19,68 ins)	280 cm 110,23 ins	Non raccordable Non matchable	Intissé Non-woven 110 g/m ²	EUROCLASS B-s1, d0
REFLECTIONS	PGE 8084 32 18	265 cm (5 x 53 cm) 104,33 ins (5 x 20,87 ins)		Raccordable Can match	métallique sur non- lissé Metallic Non-woven 130 g/m ²	

Tissus - Fabrics - Tessuti - Stoffe - Stoff - Tejido										
DESSIN PATTERN - DISEGNO ZEICHEN - TEKENING DIBUJO	RÉFÉRENCE PATTERN NUMBER - REFERENZA ARTIKELNUMMER - ARTICULO	COMPOSITION COMPOSITION SAMENSTELLUNG ZUSAMMENSETZUNG COMPOSITION	LAIZE WIDTH STOP BREITE ANCHO +/- 2 %	RAPPORT Horizontal REPEAT RAPPORTO RAPPORT WAAGERECHT	RAPPORT Vertical REPEAT RAPPORTO RAPPORT SENKRECHT	RACCORD MATCH BREITE BREITE RACOR	POIDS WEIGHT GEWICHT TESO +/- 2 %	ENTRETIEN CLEANING - PFECE ONDERHOUD - CUIDADOS	USAGE USAGE - VERWENDING GEBRUIK - USO	CERTIFICATION NON FEU FIRE RESISTANCE BRANDSCHUTZTESTERAT BRANDVERBODEN CERTIFICACI CERTIFICACI ENFUGO
CHÂTEAU	PGE 8056 01 09 PGE 8056 11 29 PGE 8056 91 20	54 % COTON 46 % POLYESTER	140 cm 55,12 ins	47 cm 18,5 ins	61 cm 24,02 ins	47 cm 18,5 ins	244 g/m ²	Rebrüissemment +/- 5 % - Shrinkage +/- 5 %	Mur/indale 20 000 t	Traitable non feu* BS 5852 part 0/1; Crib 5; EN 1021 part 1 & 2
ECLAT	PGE 8102 11 17 PGE 8102 12 01 PGE 8102 13 11 PGE 8102 91 26	70 % POLYESTER 30 % LIN	300 cm 118,11 ins	-	-	-	100 g/m ²	Repassage à l'envers - Iron on reverse side Rebrüissemment +/- 1 % - Shrinkage +/- 1 %		Les tests pour la certification non feu peuvent être réali- sés sur demande. Fire treatment can be organized upon request.*

PRAGUE

TISSUS FABRICS - STOFFE - STOP - TEJIDO	LAIZE BARR STOP BREEDTE ANCHHO +/- 2 %	COMPOSITION COMPOSITION SAMENSTELLING ZUSAMMENSETZUNG COMPOSICIÓN	POIDS WEIGHT GEWICHT GEWICHT PESO +/- 2 %	RAPPORT Horizontal REPEAT RAPORTO RAPPORT WAAGERECHT +/- 2 %	RAPPORT Vertical REPEAT RAPORTO RAPPORT SENKRECHT +/- 2 %	RACCORD MATCH BREITE BREEDTE RACOR	ENTRETIEN CLEANING - PLEGE - ONDERHOUD - CUIDADOS	USAGE USAGE VERWENDING GEBRUIK USO	CERTIFICATION NON FEU FIRE TEST CERTIFICATE BRANDSCHUTZERTIFIKAT BRANDBEVEGINGS CERTIFICAAT CERTIFICADO IGNIFUGO	PRIX AU ML PRICE - PREISE - PUBLIEKE PRIJS - PRECIO
LACET BRODÉ PGS 8058	↔ 140 cm 55,12 ins	Support : 100% coton Broderie : 100% viscose	270 g/m ²	67cm 26,38 ins	47cm 18,5 ins	Raccord droit Straight match ↔	 Rétrécissement +/- 5 % - Shrinkage +/- 5 %		Les tests pour la certification non feu peuvent être réalisés sur demande. Fire treatment can be organized upon request.	
MOSAÏQUE PGS 8055		100% polyester		-	-	-	 Rétrécissement +/- 1 % - Shrinkage +/- 1 %			
ORNEMENT PGS 8057		54% coton 46% polyester	244 g/m ²	47cm 18,5 ins	52 cm 20,47 ins	Raccord droit Straight match ↔	 Rétrécissement +/- 5 % - Shrinkage +/- 5 %	 Martindale test : 25 000 l	Traitable non feu * BS 5852 part 0/1; Crib 5; EN 1021 part 1 & 2	
CHÂTEAU PGS 8056				47 cm 18,5 ins	61 cm 24,02 ins					
MIROIR PGS 8104		100% polyester	437 g/m ²	-	-	-	 Rétrécissement +/- 1 % - Shrinkage +/- 1 %	 Martindale test : 30 000 l		
PAON PGS 8103		100% polyester	340 g/m ²	64 cm 25,2 ins	31 cm 12,2 ins	Raccord droit Straight match ↔	 Rétrécissement +/- 1 % - Shrinkage +/- 1 %	 Martindale test : 45 000 l		
ECLAT PGS 8102	↕ 300 cm ↕ 118,11 ins	70% polyester 30% lin	100 g/m ²	-	-	 Repassage à l'envers - non on reverse side Rétrécissement +/- 1 % - Shrinkage +/- 1 %		Les tests pour la certification non feu peuvent être réalisés sur demande. Fire treatment can be organized upon request.		

CETTE COLLECTION SE COORDONNE PARFAITEMENT AVEC LA COLLECTION D'UNIS OMEGA / THIS COLLECTION PERFECTLY COORDINATES WITH THE PLAIN FABRIC COLLECTION OMEGA.

Les tissus dans cette collection sont fabriqués selon un procédé artisanal, les irrégularités de tissage et de broderie sont inhérentes à cette technique de fabrication.
This collection has been created following a hand-crafted technique, therefore, the weaving and embroidery irregularities are inherent to this manufacturing method.

Nous vous préconisons de doubler votre confection afin d'améliorer la résistance lumière des tissus. Les contraintes techniques liées aux différents outils de production peuvent être à l'origine de différence de bain et de différents effets visuels.
We recommend you to line your fabric in order to increase its light fastness. Technical constraints linked to different production tools may cause differences of baths and different visual effects.

TISSUS TRAITABLES NON FEU * Certificates at your disposal on demand - Les certificats sont disponibles sur demande					
Other fire resistance certificates can be supplied upon request.					
	FIRE RETARDANT LEGISLATIONS - LEGISLATIONS NON FEU	8057	8056	8104	8103
UK	BS 5852 part 1 (1979) ignition Source 0&1, Domestic upholstery	●	●	●	●
	BS 5852 : 2006 ignition Source 5, Contract upholstery, Crib 5	●	●	●	● in conjunction with interliner
EUROPE	EN 1021 part 1&2, Domestic upholstery	●	●	●	●