

ntgrate[®]

Revêtement de sol haut de gamme en vinyle tissé

Let's ntgrate.

Collection ntgrate®
Meet our family.

06

Histoire.
Le savoir-faire et l'artisanat depuis 1958.

08

Quality is what you get.
Le coeur de chaque collection a son propre ADN.

010

Whisper.
L'innovation n'a encore jamais été aussi silencieuse.

012

Klic.
Le plancher idéal.

014

Ecologie.
ntgrate® est vert.

016

De l'inspiration à la création.
Where makers meet creators.

018

We ntgrate®.
Bureaux. Hôtellerie. Magasins.
Logements privés.

020

Quel genre de personne êtes-vous?
Noble 28. Fair 34. Gentle 42.
Brave 46. Wild 52. Strong 58.

026

Carpet.
Vivre dehors avec le tapis ntgrate®.

064

Revêtement mural.
Dallez vos murs.

066

A votre service.

068

Spécifications techniques.

070



bonjour

je m'appelle Anastacia

Stricte et imposante. Si je tombe, je me relève encore plus fière. Qui a dit que le noir n'était pas une couleur ? Découvrez les faibles lueurs perçant ma douce obscurité.

fair.



strong.



gentle.

noble.



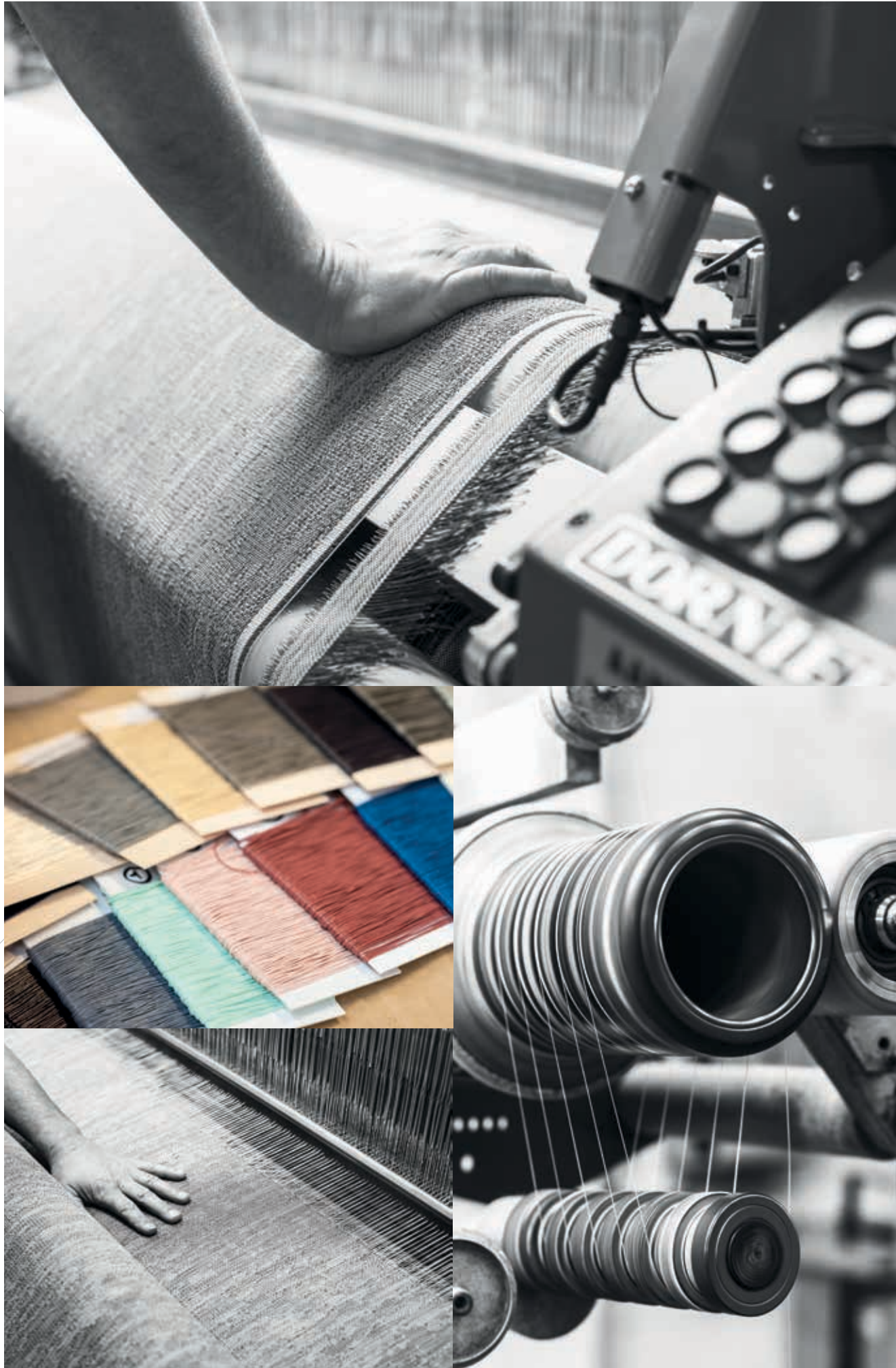
brave.

wild.

Meet our family.

Olivia. Marie. Antoinette. Lily. Otto. Jack. Neo. Chaque collection est dotée d'un nom célèbre. De vintage élégant à sobre et robuste. Le cours de la vie unique des fils tissés mène à chaque fois à une autre âme. Voilà ce qui rend la famille ntgrate si spéciale.

Osez combiner. Olivia avec Neo. Falco avec Max. Otto avec Jack. Vous acquérez à chaque fois une autre vision du projet de décoration d'intérieur. La seule limite créative est votre propre limite. Jouez comme un enfant. Optez pour le sauvage impétueux ou le sobre royal. **C'est vous qui choisissez, qui ressentez, qui créez.**



L'avenir, c'est innover votre passé.

— *le savoir-faire et l'artisanat depuis 1958*

Vous optez pour le caractère personnel d'ntgrate ? Dans ce cas, vous optez aussi pour le savoir-faire d'hier et la dynamique de demain. Cette nouvelle génération de revêtement de sol combine l'art séculaire du tissage avec les techniques les plus innovantes. Ou quand l'artisanat rencontre la haute technologie.

Le passé. La famille ntgrate remonte à l'entreprise Copaco Screenweavers, fondée en 1958 et devenue leader européen dans le domaine des tissus en fibre de verre. Tout comme ses prédécesseurs, la deuxième génération prend résolument le parti de l'innovation. Le vinyle tissé est à la pointe de la technique dans le monde du design intérieur et des revêtements de sol haute performance.

L'avenir. Plus de 60 ans de savoir-faire et une intégration verticale réfléchie font de chaque dalle une prouesse qualitative. La famille s'élargit, du noble Melvin à l'impétueuse Luna. Chaque ligne a sa propre personnalité. Trouvez le style qui vous convient et donnez forme à votre vie. Aujourd'hui et demain.

Belgian quality. World class.



Noble Olivia

Quality is what you get.

— *force is what you feel*

Prenez les membres de votre famille. Derrière chaque nom se cache un caractère propre. Il en va de même ici. George n'est pas Milo. Et pourtant. Le cœur de chaque collection a son propre ADN : design harmonieux, indestructible, facile à entretenir, une infinité de possibilités.

Design harmonieux. Observez votre revêtement de sol dans la lumière du matin et au crépuscule. Vous voyez la différence ? Le design de votre revêtement de sol joue avec la lumière, tel un peintre harmonise les couleurs sur sa toile. La lumière et le sens de pose influencent le résultat final de votre projet de décoration d'intérieur.

Indestructible. La beauté du design n'a rien à envier à l'extrême solidité de la couche supérieure et du cœur de la fibre de verre. Le tissu hautement technologique Topgrate® introduit une nouvelle norme dans la qualité du revêtement de sol : un matériau qui ne bouge pas, très résistant à l'usure et présentant une stabilité de la couleur élevée. Approuvé pour une utilisation commerciale intensive. Vous pouvez sans problème organiser un marathon dans votre nouvel intérieur.

Facile à entretenir. Vous êtes tout le temps en mouvement. Vous faites la fête, courez, éclaboussez, sautez, foncez et bouillonnez. Votre sol doit suivre votre rythme. Vous ne voulez pas nettoyer, vous voulez vivre. Ntgrate repousse facilement la saleté, est résistant au feu et reste comme neuf. Jour après jour. Nuit après nuit.

Une infinité de possibilités. Laissez l'audace dominer dans le hall de votre hôtel. Optez pour la sobriété dans vos bureaux. Les coutures sans effilochures et les caractères tendance rendent toutes les combinaisons possibles : de tout à fait audacieux à l'incarnation de la tranquillité. Qui voulez-vous être ?



Noble Louise

L'innovation n'a encore jamais été aussi silencieuse..

— *une caresse pour les yeux
et les oreilles*

Écoutez. Entendez-vous le silence de la technologie 'whisper' ? Whisper est un support innovant composé d'une couche de mousse en PVC de 2,5 mm combinée à une couche supérieure topgrate®. La combinaison des deux matériaux **améliore le bruit d'impact jusqu'à 20 dB** (ΔL_w), conformément à la norme ISO 140-8.

Whisper satisfait en outre également aux normes les plus élevées en termes de **résistance au feu** (EN 13501-1 : Bfl,s1-d0).



Strong Andreas

Ça clique entre nous.

— *klic, le plancher idéal*

Vous avez un projet de rénovation ? Vous cherchez à ajouter du cachet à une propriété en location ? Optez pour les planches à emboîtement ntgrate. **Extrêmement durables et ultrafines.** Avec à peine 5,5 mm d'épaisseur, ce système constitue le plancher idéal, tout en ayant l'aspect d'un revêtement moderne.

Encore mieux : **pas besoin de sous-couche amortissante.** Ainsi, vous gagnerez de l'espace et même du temps. Surtout si vous tenez compte du fait que chaque planche mesure 120 sur 30,5 cm.

Peut être utilisé dans les pièces humides !



ntgrate est vert.

— *et orange pêche, rouge rubis, gris clair*

- Quelle couleur arborerez-vous ? Que ce soit un beige neutre ou un rouge osé, la couleur choisie reflète votre personnalité. Quelle que soit la collection que vous choisissiez, avec ntgrate, vous optez toujours pour le vert. La couleur de Mère Nature.
- ntgrate contrôle tous les **processus innovateurs** : maillon après maillon. Nous aspirons à chaque étape à l'objectif 'zéro déchet'. Vous ne payez ainsi que ce que vous recevez et nous ménageons l'environnement.
- **Un système ultramoderne filtre tous les gaz** de combustion et restitue un air pur.
- **Les transports sont limités à un minimum** grâce à la production verticalement intégrée, aux partenariats locaux et à l'emploi régional.
- L'électricité et le gaz proviennent au maximum de **sources d'énergie vertes**.
- Toutes les matières premières sont **conformes à REACH** et sans danger. Pour le nettoyage de ntgrate, nous recommandons des produits de nettoyage écologiques.
- Nos matières premières (verre) sont issues de produits naturels, et nos produits chimiques sont **exempts de phtalates**.
- Grâce aux exigences de qualité élevées, chaque revêtement a **un long cycle de vie**. Avec ntgrate, vous avez un produit design durable pour l'éternité.
- Nos produits disposent des certificats écologiques et attestations nécessaires en ce qui concerne les émissions de COV (cf. page 71)



De l'inspiration à la création.

— *where makers meet creators*

Ntgrate repousse les limites. Notre quête sans fin de tendances inspirantes y est pour quelque chose. Vous voulez un sol qui sort de l'ordinaire ? Sortez des sentiers battus.

Nos designers et techniciens se sont concertés avec des trendwatchers, des créateurs de mode et des experts en couleurs. Et ont déniché **des idées partout dans le monde** : de la photographie rétro à Berlin à l'art moderne à New York. Le résultat ? Une vaste collection de revêtement de sol aux formes, couleurs et caractères bien marqués.

Les formes. Ntgrate existe en dalles (50x50cm), en rouleaux (2m) et en planches à emboîtement. Une solution pour chaque besoin en matière de revêtement de sol. Vous cherchez encore plus d'effet ? Optez pour les audacieux modèles à découper.

Les couleurs. Gris brumeux. Vert émeraude. Rouge profond. Anthracite sobre. Nos designers ont voyagé à l'étranger et sont devenus chasseurs de couleurs. Beige uni ou patchwork exubérant ? Tout est possible.

Les caractères. Chaque collection a un visage propre. Des designers internes et externes ont développé des motifs sur la base de dizaines de noms et de personnalités. Votre nom figure dans la liste ? Ce n'est pas un hasard.

Fair Ginny



bureaux.

we ntgrate.

— *la bonne personne au bon endroit*

Qui accueillez-vous chez vous ? Chez ntgrate, nous voyons passer aussi bien des esprits créatifs tels que des décorateurs d'intérieur, des architectes et des dessinateurs que des individus à l'esprit plus pratique. Et nous avons **pour chaque personnalité le revêtement de sol adéquat**. De vintage élégant à branché exubérant.

Ces revêtements de sol ont toutefois tous quelque chose en commun : **la barre est toujours placée très haut**. Les revêtements doivent être résistants. Dans les bureaux, tout le monde court de gauche à droite. Dans les hôtels et les commerces de détail, on entre et on sort. Et à la maison ? Le calme et le tumulte règnent en maître.

Ntgrate est agréée pour **la classe 33**. Les connaisseurs le savent : c'est un rêve. 100% belge aussi. Quelque part entre fou et génial. Osez jouer avec les dalles, les planches à emboîtement ou les rouleaux. Cherchez vos limites. Ou repoussez-les : avec Jade au style oriental ou Edward typiquement british. Osez-vous ?

Fair Ruby



logements privés.

Mode-accessoires



bonjour

je
m'appelle
Matisse

Je suis volontaire et créatif. Vous recherchez la chaleur, la tranquillité et l'intimité ?
Je suis à votre service. Les doux reflets gris de mes cheveux n'indiquent pas mon âge, je reste éternellement jeune.

magasins.



bonjour

je
m'appelle
Max

Fort et costaud, je suis l'homme de la maison.
Pour voir mon côté féminin, vous devrez explorer
mon âme obscure.

Hôtellerie.

**Quel genre
de personne
êtes-vous ?**



dalles rouleaux

Noblesse oblige.

Vous faites tout avec classe. Généreuse et royale, votre vie n'est que flânerie. Si vous êtes en permanence à la recherche de style et de raffinement, ce design chic et majestueux titillera vos sens par son élégance naturelle.

Noble. Vous parlez d'élégance, je préfère la noblesse.



028



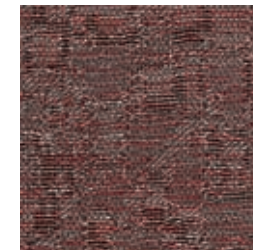
Noble Charlotte

029



Rencontrez la partie noble de notre famille.

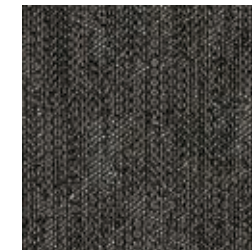
■ ntgrate® essentials



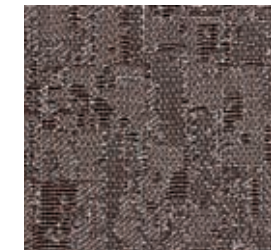
Marie



Morena ■



George



Robin



Lily



Jutta ■



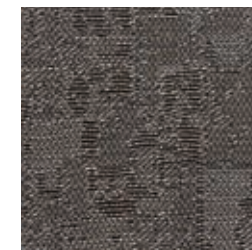
Edward



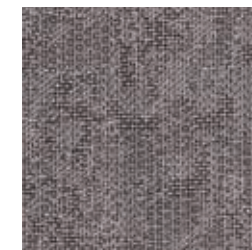
Balthasar ■



Charlotte



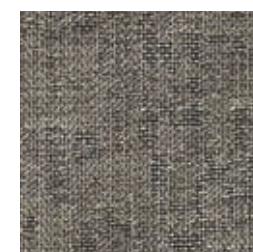
Santa



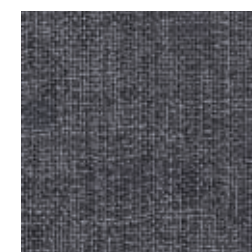
Melvin ■



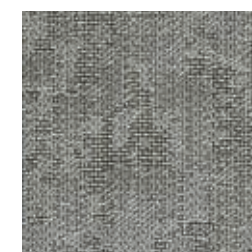
Felix ■



Olivia



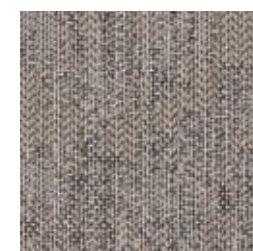
Levi



Madeleine ■



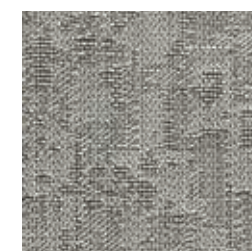
Jacqueline ■



Louise



Agatha



Theodore ■

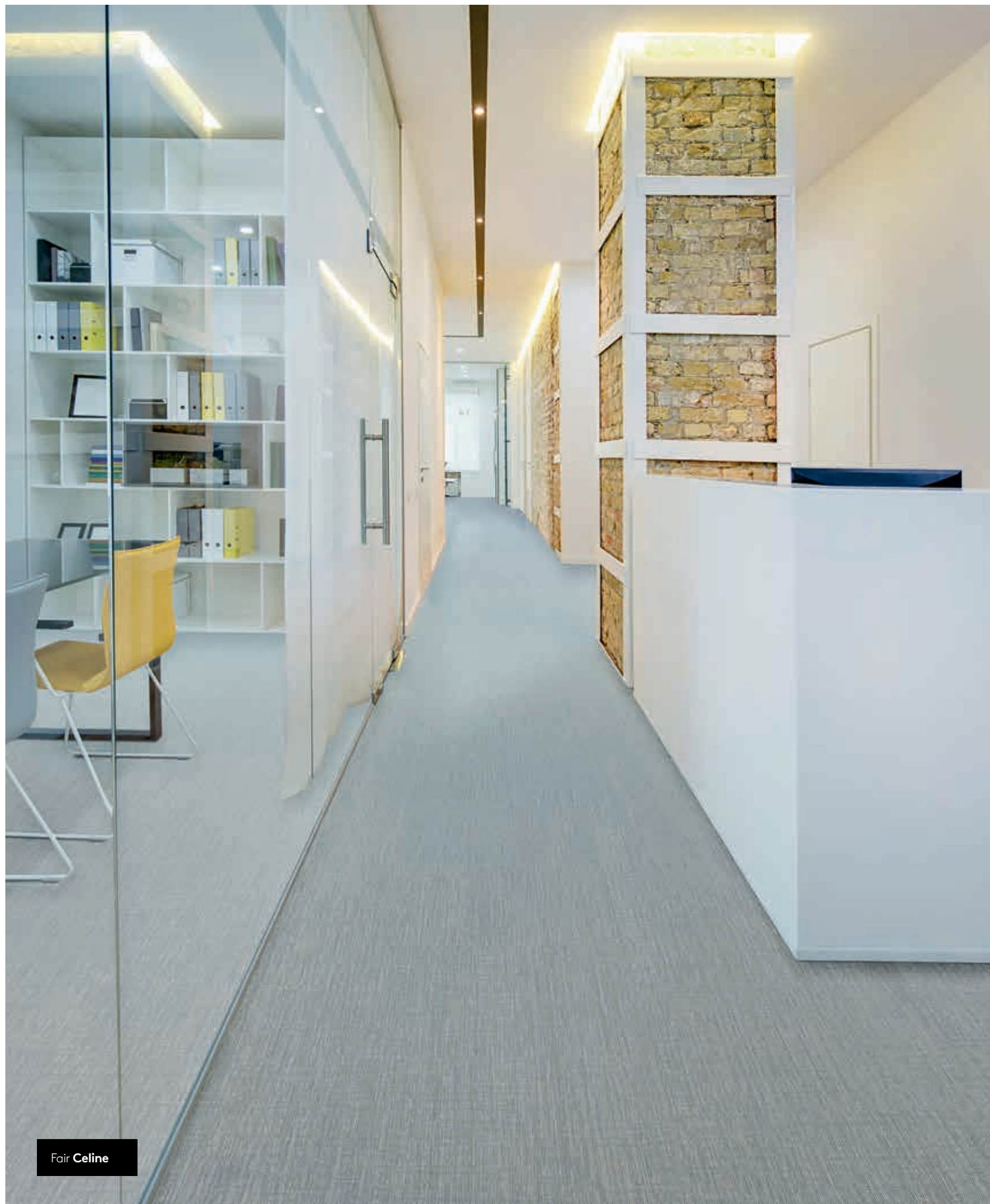


Mulan ■

bonjour

je m'appelle Morena

Une âme obscure et brute. Si vous voulez
apercevoir mon côté clair, observez la sève blanche
qui coule mystérieusement dans mes veines.



Fair Celine

☐ ☐
dalles rouleaux

Fair play.

Droit et honnête. Vous ne tournez pas autour du pot. Vous allez droit au but. Votre design clairement délimité s'en ressent. Cette subtile trame remet de l'ordre dans le chaos. Si seulement chaque ensemble de lignes était aussi ordonné.

Fair. Ne croyez pas aux contes de fées.





ROJO OJO

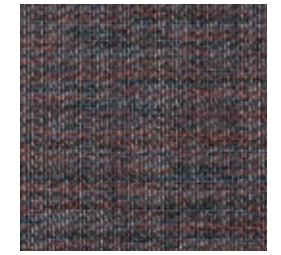
bonjour

je m'appelle Victor

Le vainqueur. Je porte toujours une médaille d'or. Plus il y a de lumière, plus mon reflet naturel beige vous séduira. Victoire !



Rencontrez la partie fair de notre famille.

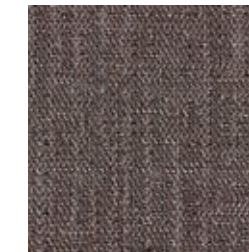


Neo ■

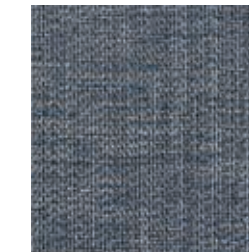
■ ntgrate® essentials



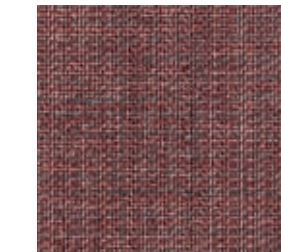
Miguel ■



Mika ■



Falco ■



Ruby ■



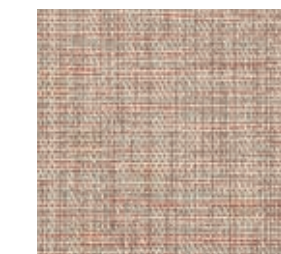
Matisse ■



Nathan ■



Hugo ■



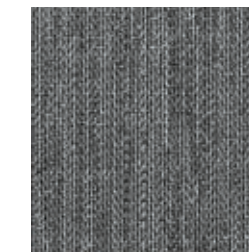
Naomi ■



Marco ■



Antoinette ■



Iris ■



Amber ■



Victor ■



Celine ■



Ginny ■



Pia ■



Noah ■



Finn ■



Astrid ■



Manon ■

bonjour

je m'appelle Naomi

Vous voulez savoir qui je suis ? C'est pour vous que j'existe. Je suis charmante, créative, prévenante. Le beige renferme ma douceur; le rouge reflète mon caractère chaleureux.



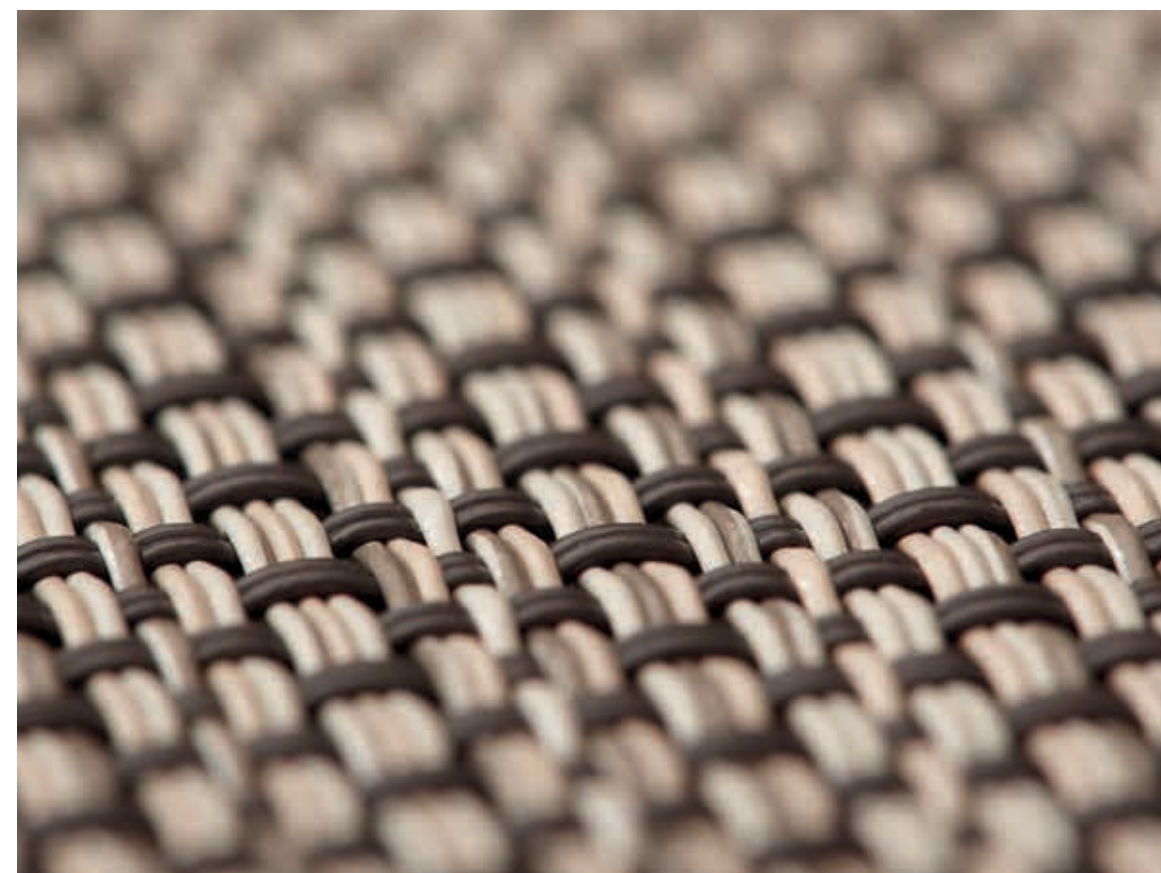
Gentle Oliver

☐ ☐
dalles rouleaux

Gentle. Soyez honnête. Soyez sincère. Soyez juste.

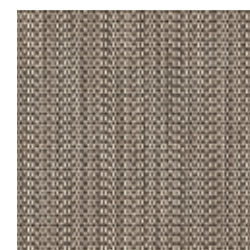
Simplicité et sérénité, voilà ce que vous cherchez. Votre style de vie est déjà bien assez actif entre le travail, la famille et les amis. La tornade de la journée peut s'éteindre dans votre maison au gré d'une mer calme. Un horizon dégagé, à perte de vue.

Gentle. Pour les gentilshommes et les gentes dames.

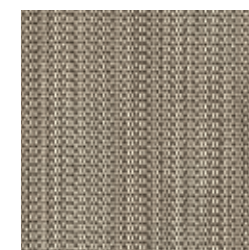




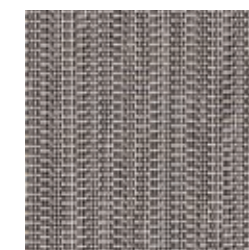
Rencontrez la partie gentile de notre famille.



Ellis



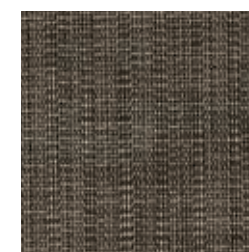
Oliver



Mila



Anna



Grace



☐ ☐
dalles rouleaux

Dare to be Brave.

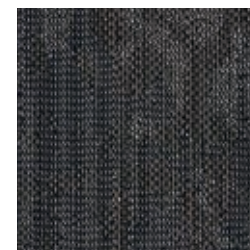
La vie appartient aux audacieux, aux rêveurs et aux êtres d'action. Vous brisez tous les modèles avec sauvagerie et violence. Sentez comme vous êtes plus écorce que verre. Laissez aux autres le soin d'être malins et rusés. Vous, vous êtes brut et rugueux. Vous êtes pur.

Brave. Osez-vous.

Brave Sam



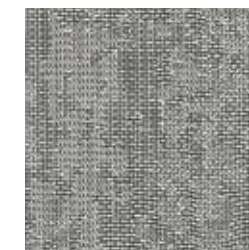
Rencontrez la partie brave de notre famille.



Otto



Jack



Sam



Charles



Luce

bonjour

je m'appelle Luce

Voyez-vous cette femme là-bas ? C'est moi, Luce. Au plus profond de moi, je me sens encore comme une petite fille. Ma couleur préférée est le beige pâle.



Wild Jade



dalles

Go Wild.

L'aventure autrement. Le risque de l'imprévisible.
Chaussez vos bottes de sept lieues et entrez dans la
jungle. Vous êtes différent des autres. Une nature morte
innocente ? Oubliez. Préférez un patchwork chaotique.

Wild. Voulez-vous me dompter?

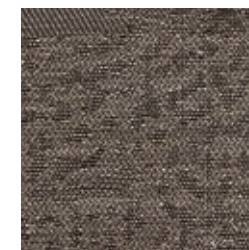




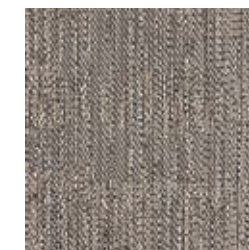
Rencontrez la partie wild de notre famille.



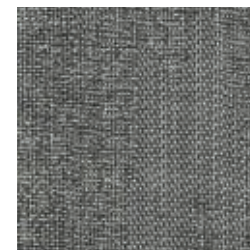
Anastacia



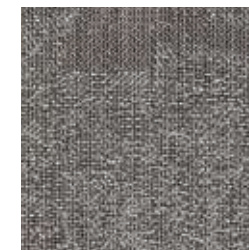
Milo



Leon



Jade



Luna





bonjour

je m'appelle Luna

Née un jour de pleine lune, je suis la lumière dans l'obscurité. Laissez-moi veiller sur vos songes. Un gris argenté dans la nuit noire.

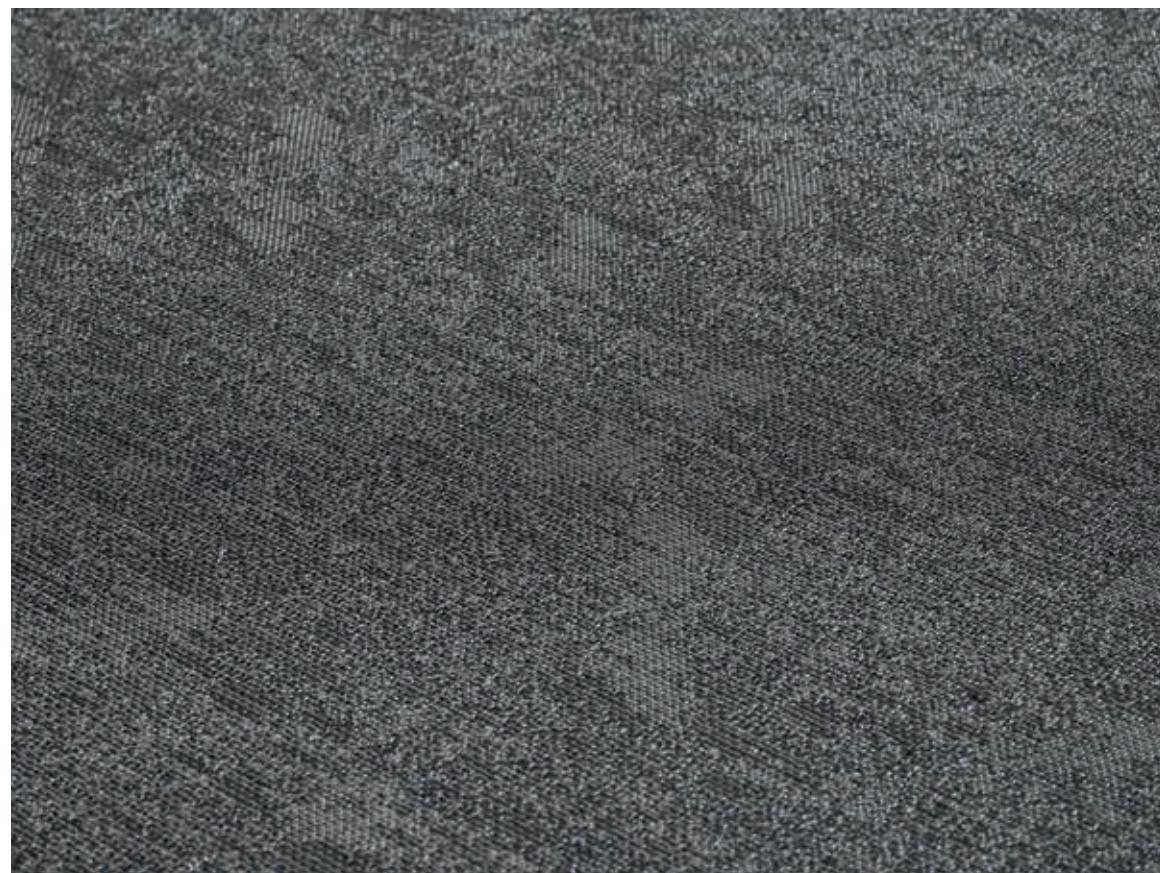


Klic

Strong. Ma force est mon savoir-être.

Parfois, la vie est dure. Vous sentez que vous vivez, que vous donnez, que vous planez. Vous voulez plus que jamais retrouver la terre ferme sous vos pieds, une base solide qui vous donne l'impression d'être à la maison, là où vous pouvez être vous-même. Distingué. Élégant. Avec un cœur inaltérable.

Strong. Soyez plus fort.



058

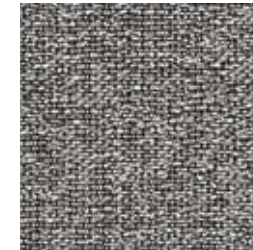


Strong Dawn

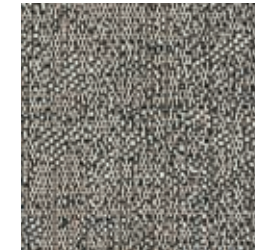
059



Rencontrez la partie strong
de notre famille.



Luca



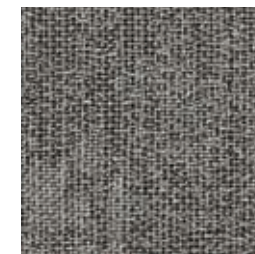
Andreas



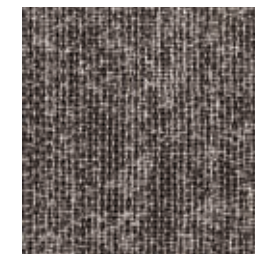
Max



Lea



Graeme

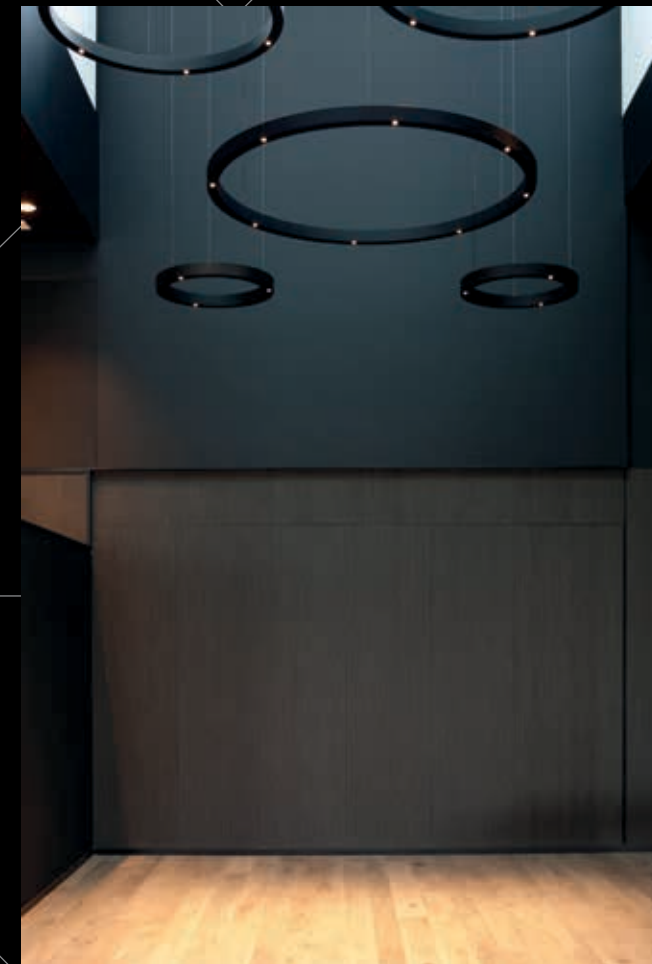


Dawn

Strong **Graeme**

ntgrate
voit
plus loin.

Print Acoustics/ntgrate® - Soundscapes by Zumi



Revêtement mural acoustique Print Acoustics/ntgrate®





Inside out.

— *vivre dehors*
avec le tapis ntgrate®

Avec un sol design en vinyle tissé, votre projet de décoration d'intérieur acquiert une dimension supérieure. Ces tapis sont **disponibles en différentes couleurs et bordures**. Et peuvent ainsi être parfaitement accordés à votre intérieur. Vous voulez adopter le même style à l'extérieur ? C'est possible.

Le tapis ntgrate® convient parfaitement pour recréer l'ambiance intérieure à l'extérieur. La composition **hautement technologique** rend d'ailleurs le nettoyage de votre tapis extérieur des plus simples.





Laissez le sol recouvrir vos murs.

— *dallez vos murs*

Revêtement mural acoustique. Imaginez : vous vous trouvez dans le lounge d'un hôtel. Soudain, la pièce bascule. Le sol se fond dans le mur. Êtes-vous en train de rêver ? Non. Grâce à ntgrate, le rêve devient réalité. Les revêtements muraux acoustiques permettent de créer **une expérience totale unique**. Touchez, regardez et écoutez. Avec seulement 1 cm d'épaisseur, les dalles absorbent parfaitement les sons et sont **anti-rayures, antichoc et lavables**. Plus encore : il n'y pas de couture ni de microperforation. On ne voit donc que le résultat final uniforme. Produit créé en collaboration avec Print Acoustics.

Tissé mural. Savez-vous ce qui rend la mer si infinie ? À l'horizon, la mer se fond subtilement dans le ciel. Les textiles murales ntgrate permettent d'obtenir le même effet dans votre intérieur. **Laissez le design de votre revêtement de sol continuer sur vos murs**. Ce tissu mural innovant est non seulement antichoc, mais également lavable.



Fair Amber













ntgrate for you.

— *at your service*


Le vinyle tissé d'ntgrate est un produit de qualité. Grâce au **contrôle permanent dans toutes les phases de production**, vous bénéficiez, en tant que client, d'un tas de garanties : d'une égalité des couleurs parfaite à une résistance à l'usure de plusieurs années. Et avec un tel revêtement, le service doit être lui aussi parfait.

- Vous avez une question sur la pose ou vous souhaitez des **conseils techniques** ? Votre personne de contact fixe est à votre disposition. Votre 'ntgrater' suit votre projet avec vous et dispose de tout le savoir-faire nécessaire en interne. Vous bénéficiez ainsi d'une **aide rapide** et professionnelle.
- Vous hésitez entre deux collections ou couleurs ? Vous souhaitez connaître tous les détails techniques ? Nous mettons avec plaisir à votre disposition tous les échantillons, textes de devis et fiches techniques appropriés. Vous pouvez ainsi faire le meilleur choix et obtenir le **résultat final de vos rêves**.
- Tout le monde peut vendre un revêtement de sol. ntgrate se concentre également sur le suivi du projet au moyen d'un service après-vente personnalisé et efficace.
- Vous voulez faire poser le revêtement ? Faites appel à nos **partenaires certifiés**. La garantie d'une pose parfaite !
- Notre présence mondiale et notre fichier clients sans cesse croissant sont la preuve du service fourni par ntgrate.

spécifications techniques

		 dalles Pure	 rouleaux Pure	 dalles - rouleaux Whisper	 Klic hydro sound	
	couche d'usure	≥80/20 PVC/Verre				
	 finition du dossier	PVC renforcé de fibre de verre	PVC renforcé de fibre de verre	PVC renforcé de fibre de verre	PVC dur	
	ISO 1765	 épaisseur totale	3,2 mm	2,3 mm	3,5 mm	5,5 mm
	ISO 8543	 poids total	4.500 g/m ²	2.500 g/m ²	2.200 g/m ²	5.600 g/m ²
	EN 15114	 usage	classe 33	classe 33	classe 32	classe 33
	EN 986/ ISO 2551	 stabilité dimensionnelle	< 0,1 %	/	< 0,1 %	/
	EN 985	 usage chaise à roulettes	usage intensif	usage intensif	usage intensif	usage intensif
	ISO 6356	 test du marcheur	< 2KV	< 2KV	< 2KV	< 2KV
	EN13893	 résistance au glissement	> 0,3	> 0,3	> 0,3	> 0,3
	ISO 10140	 isolation acoustique ΔLw	14 dB	12 dB	20 dB	22 dB
	EPLF 021029-2	 absorption sonore du bruit tambour	40%	39%	39%	40%
	ISO 11654	 isolation acoustique αS	200 Hz: 0,01 2000Hz: 0,09	200 Hz: 0,01 2000Hz: 0,09	200 Hz: 0,01 2000Hz: 0,09	200 Hz: 0,01 2000Hz: 0,09
	EN 105-B02	 résistance à la lumière	≥ 7	≥ 7	≥ 7	≥ 7
	EN 13501	 réaction au feu	B _{fi} -s1	B _{fi} -s1	B _{fi} -s1	B _{fi} -s1
	EN 984	 dimensions	500 x 500 mm	/	500 x 500 mm	1235 x 305 mm
	ISO 24341	 largeur	/	200-202 cm	200-202 cm	/
	ISO 10965	 longueur	/	sur demande	sur demande	/
	ISO 24334	 force de verrouillage	/	/	/	répond aux exigences de la classe 33
	EN 1814	 résistance à l'effilochage	très bien	très bien	très bien	très bien
	EN 423	 résistance aux taches	très bien	très bien	très bien	très bien
	EN 15114	 usage en conditions occasionnellement humides	/	apte	approprié avec rouleaux Whisper	apte
	EN 14.041	 Dop nr.	0493-CPR-0110	0493-CPR-0111	en phase de test ce moment	0493-CPR-0115

certificats écologiques et attestations

Regulation or protocol	Conclusion	Version of regulation or protocol
French VOC Regulation		Regulation of March and April 2011 (DEVL1101903D and DEVL1104875A)
French CMR components	Pass	Regulation of March and April 2011 (DEVL1101903D and DEVL1104875A)
AgBB	Pass	AgBB of February 2015. DIBt of October 2010
Belgian Regulation	Pass	Royal decree of May 2015 (C-2014/24239)
EMICODE	EC 1 PLUS	November 2015
Indoor Air Comfort®	Pass	Indoor Air Comfort 5.3a of March 2015
Indoor Air Comfort GOLD®	Pass	Indoor Air Comfort GOLD 5.3a of March 2015
EN 717-1 [§]	E1	2004
Blue Angel (RAL UZ 120)	Pass	Resilient Floor Covering, February 2011
BREEAM International	Compliant	GN22: BREEAM Recognised Schemes for VOC Emissions from Building Products
LEED v4 (outside U.S.)	Compliant	LEED v4 for Building Design and Construction (April, 2015)



Le revêtement de sol ntgrate est disponible en:



dalles



rouleaux



klic

ntgrate® satisfait à toutes les normes CE requises.

Les informations sont uniquement fournies à titre informatif et ne créent aucune obligation dans notre chef. Ntgrate® se réserve le droit de modifier les matériaux, les dimensions et les caractéristiques sans préavis. Ntgrate® ne peut être tenue responsable de toute différence entre les photos ou les descriptions et le produit proprement dit. Veuillez noter que les couleurs actuelles peuvent différer de ce qui figure dans ce catalogue. Toutes les photos sont la propriété exclusive de Ntgrate®.

Rencontrez la famille ntgrate®.

Qui habite et travaille ici ? Qui vit et rit ici ?
Les réponses à ces questions définissent le caractère de votre projet d'intérieur. Vous ne créez pas un espace. Vous façonnez votre vie. Parfois avec sauvagerie et défi. Parfois avec raffinement et subtilité.

Design personnel. Entretien agréable.

Chuuut. Écoutez. Entendez-vous le silence de la technologie 'whisper' ? Ce revêtement de sol est une caresse pour les yeux et les oreilles.

L'innovation n'a jamais été aussi silencieuse.

Découvrez la nouvelle génération de sols en vinyle tissé. Faites connaissance avec Noble Melvin, Wild Luna, Gentle Ellis et tous les autres. Faites connaissance avec la famille ntgrate. La dernière génération de revêtement de sol qui s'adapte à votre personnalité : de l'élégant gentle au dynamique brave.

Infiniment créatif. Prodigieusement inusable.

La technique du jacquard réinventée ! Chaque fil a son propre mouvement pour des styles toujours plus uniques.

Jouez. Osez. Vivez.

ntgrate®

Rijksweg 125, BE- 8531 Bavikhove
T +32 (0)56 719 543 / F +32 (0)56 753 767
info@ntgrate.eu / www.ntgrate.eu